

RAINFALL

Indian Meteorological Department's District Wise
ഇന്ത്യൻ കാലാവസ്ഥ വകുപ്പിന്റെ ജില്ലാ അടിസ്ഥാനത്തിലുള്ള

Rainfall Forecast മഴ പ്രവചനം
For Next Five Days അടുത്ത 5 ദിവസത്തെക്കുറിച്ചത്

പുറപ്പെടുവിച്ച ദിവസവും സമയവും (Date & Time of Issue)
22.10.2020 13 hrs

മഴയുടെ തീവ്രത (Rainfall Intensity)

ചുറ്റൽ മഴ (Light)	2.5 - 15.5 mm
മിതമായ മഴ (Moderate)	15.6 - 64.5 mm
ശക്തമായ മഴ (Heavy)	64.5 - 115.5 mm
അതി ശക്തമായ മഴ (Very Heavy)	115.6 - 204.4 mm
അതി തീവ്രമായ മഴ (Extremely Heavy)	>204.5 mm

കളർ കോഡ് (Colour Code) തീവ്രത (Intensity)

ഓരളള മുന്നറിയിപ്പില്ല (No Warning)	മഴ ഇല്ല (No Rain)
പച്ച മുന്നറിയിപ്പില്ല (Green, No Warning)	ണവയോ മിതമായോ ആയ മഴ (Light to Moderate Rain)
മഞ്ഞ നിരീക്ഷിക്കുക-മുന്നറിയിപ്പ് പുതുക്കിക്കൊണ്ടിരിക്കുക (Yellow Watch - Be updated)	ശക്തമായ മഴ (Isolated Heavy Rain)
ഓറഞ്ച് അപായ പാലിട്രുകൾ കരുതിയിരിക്കുക (Alert - be prepared)	ശക്തമായോ അതിശക്തമായോ ആയ മഴ (Heavy to Very Heavy Rain)
ചുവപ്പ് മുന്നറിയിപ്പ് കർമ്മങ്ങൾ (Warning - Take Action)	അതിശക്തമായോ അതി തീവ്രമായോ ആയ മഴ (Very Heavy to Extremely Heavy Rain)

RSK LAB
State Emergency Operations Centre
Kerala State Disaster Management Authority
Thiruvananthapuram - Ph: 0471 2364424

22.10.2020

23.10.2020

24.10.2020

25.10.2020

26.10.2020

ക്ര.നം./S.No. ജില്ല	District
1	തിരുവനന്തപുരം Trivandrum
2	കൊല്ലം Kollam
3	പത്തനംതിട്ട Pathanamthitta
4	ആലപ്പുഴ Alappuzha
5	കോട്ടയം Kottayam
6	ഇടുക്കി Idukki
7	എറണാകുളം Ernakulam
8	തൃശ്ശൂർ Thrissur
9	പാലക്കാട് Palakkad
10	മലപ്പുറം Malappuram
11	കോഴിക്കോട് Kozhikode
12	വയനാട് Wayanad
13	കണ്ണൂർ Kannur
14	കാസർഗഢ് Kasaragod

SEA STATE

RIVER STATUS

ക്രമ നമ്പർ	നദി	സ്റ്റേഷൻ	ജില്ല	വാർണിങ് നിരപ്പ് (മീറ്റർ)	അപകട നിരപ്പ് (മീറ്റർ)	നിലവിലെ ജലനിരപ്പ് (മീറ്റർ)	നിലവിലെ പ്രവണത (at 8 am)
1	ഇരുവഴിഞ്ഞിപ്പുഴ	തോട്ടത്തിൻകടവ്	കോഴിക്കോട്	31.8	32.8	21.47	മാറ്റമില്ല
2	ചന്ദ്രഗിരി	പുക്കയം	കാസറഗോഡ്	36.2	37.2	33	ഉയരുന്നു
3	കുദിരപ്പുഴ	ചകാലകുത്ത്	മലപ്പുറം	17.9	18.9	12.31	ഉയരുന്നു
4	കടലുണ്ടി	കാരത്തോട്	മലപ്പുറം	12	13	4.02	താഴുന്നു
5	ചാലിയാർ	കുന്നിയിൽ	മലപ്പുറം	10.85	11.85	1.75	താഴുന്നു
6	വളപട്ടണം	പെരുമണ്ണ	കണ്ണൂർ	17.2	18.2	8.65	മാറ്റമില്ല
7	വാമനപ്പുരം	അയിലം	തിരുവനന്തപുരം	6	8.5	1.8	താഴുന്നു
8	പുലൻതോട്	പുലമാനോൾ	പാലക്കാട്	15.6	16.6	12.36	താഴുന്നു
9	പമ്പ	മലക്കര	പത്തനംതിട്ട	6	7	1.23	ഉയരുന്നു
10	മണിമല	കല്ലുപ്പാറ	പത്തനംതിട്ട	5	6	2.62	മാറ്റമില്ല
11	കല്ലട	പട്ടാഴി	കൊല്ലം	7	8	3.61	മാറ്റമില്ല
12	പയസിനി	എരിഞ്ഞിപ്പുഴ	കാസറഗോഡ്	18.03	19.03	15.06	ഉയരുന്നു
13	ഭാരതപ്പുഴ	മങ്കര	പാലക്കാട്	51.53	52.53	47.52	മാറ്റമില്ല
14	ഷിറിയാ	അടുക്കുമല	കാസറഗോഡ്	97.5	98.5	91.89	ഉയരുന്നു
15	കാളിയാർ	കലംപുർ	എറണാകുളം	12.64	13.64	9.3	മാറ്റമില്ല
16	പെരിയാർ	വണ്ടിപെരിയാർ	ഇടുക്കി	794.2	795.2	791.72	താഴുന്നു
17	ചാലക്കുടി	അരങ്ങാലി	തൃശ്ശൂർ	7.1	8.1	0.86	ഉയരുന്നു
18	പെരിയാർ	നീലീശ്വരം	എറണാകുളം	9.0	10.0	1.06	ഉയരുന്നു
19	മീനച്ചിൽ	കിടങ്ങൂർ	കോട്ടയം	6.16	7.16	1.53	മാറ്റമില്ല
20	ഭാരതപ്പുഴ	കുമ്പിടി	പാലക്കാട്	8.2	9.2	4.54	മാറ്റമില്ല
21	പമ്പ	മടമൺ	പത്തനംതിട്ട	100.0	101.0	96.85	മാറ്റമില്ല
22	അച്ചൻകോവിൽ	തുംപമൺ	പത്തനംതിട്ട	9	10	7.32	മാറ്റമില്ല
23	നെയാർ	അരുവിപ്പുറം	തിരുവനന്തപുരം	93.5	95	91.5	താഴുന്നു
24	കല്ലട	നെല്ലിപ്പള്ളി	കൊല്ലം	19.0	20.0	15.69	ഉയരുന്നു
25	കരമന	വേളായടവ്	തിരുവനന്തപുരം	92	93	91.2	മാറ്റമില്ല
26	കോതമംഗലം	പള്ളിപ്പടി	എറണാകുളം	23.8	24.8	19.98	താഴുന്നു
27	കണ്ണാടിപ്പുഴ	പുരൂർ	പാലക്കാട്	63.5	64.5	60.31	ഉയരുന്നു
28	ഗായത്രി	കൊണ്ടഴി	തൃശ്ശൂർ	32.2	33.3	30.03	ഉയരുന്നു
29	മണിമല	പുല്ലാക്കയർ	ഇടുക്കി	96.2	97.2	93.97	താഴുന്നു
30	മണിമല	മണിക്കൽ	ഇടുക്കി	77.4	78.4	75.83	മാറ്റമില്ല
31	മീനച്ചിൽ	കാലത്തുംകടവ്	കോട്ടയം	32.8	33.8	22.645	മാറ്റമില്ല
32	കീച്ചേരി	കോട്ടപ്പുറം	തൃശ്ശൂർ	23.5	25	16.535	ഉയരുന്നു
33	തൊടുപ്പുഴ	മണക്കാട്	ഇടുക്കി	36.5	37.5	35.17	മാറ്റമില്ല
34	കരുവന്നൂർ	പാലക്കടവ്	തൃശ്ശൂർ	8.3	9.3	6.605	താഴുന്നു
35	കുറ്റിയാടി	കുറ്റിയാടി	കോഴിക്കോട്	5.95	6.95	1.78	മാറ്റമില്ല
36	ചാലിയാർ	പെരുവമ്പടം	മലപ്പുറം	26.5	27.5	20.87	താഴുന്നു
37	ഇത്തിക്കര	അരക്കന്നൂർ	കൊല്ലം	86	87	82.77	മാറ്റമില്ല
38	മുവാറ്റുപ്പുഴ	രാമമംഗലം	എറണാകുളം	8	9	2.6	ഉയരുന്നു
ഇന്ന് രാവിലെയുള്ള കണക്കുകൾ പ്രകാരം ജലനിരപ്പ് ഉയരുന്ന സ്റ്റേഷനുകളുടെ എണ്ണം							12
ഇന്ന് രാവിലെയുള്ള കണക്കുകൾ പ്രകാരം ജലനിരപ്പ് താഴുന്ന സ്റ്റേഷനുകളുടെ എണ്ണം							10
ഇന്ന് രാവിലെയുള്ള കണക്കുകൾ പ്രകാരം ജലനിരപ്പ് മാറ്റമില്ലാത്ത സ്റ്റേഷനുകളുടെ എണ്ണം							16
Source : കേന്ദ്ര ജല കമ്മീഷൻ (CWC) പ്രളയ മുന്നറിയിപ്പ് സംവിധാനം-KSEOC-KSDMA (22/10/2020, 11 am)							

KSEB RESERVOIR STATISTICS

അലേർട്ട് നിലനിൽക്കുന്ന കേരളത്തിലെ പ്രധാന അണക്കെട്ടുകളിലെ (KSEB) ദിവസേനയുള്ള ജലനിരപ്പ് സംബന്ധിച്ചുള്ള വിവരം
22/10/2020, 11 am

Daily Water Levels Details of Main Power Generation Dams with Alert (KSEB) in Kerala

No.നം.	Reservoir അണക്കെട്ട്	District ജില്ല	നിലവിലെ ജലനിരപ്പ് Water Level as on date (m)	Colour Code (Today's Alert)	പുറത്ത് വിടുന്ന വെള്ളം Spill (cumecs)
1	ഷോളയാർ Sholayar	Thrissur തൃശ്ശൂർ	2659.50 ft	Orange Alert	0
2	കുണ്ടള Kundala	Idukki ഇടുക്കി	1757.80	Red Alert and Releasing Water through Spillway	2
3	കല്ലാർകുട്ടി Kallarkutti	Idukki ഇടുക്കി	456.30	Red Alert and Releasing Water through Spillway	15
4	പൊരിങ്ങൽകുത്ത് Poringalkuthu	Thrissur തൃശ്ശൂർ	421.50	Red Alert and Releasing Water through Spillway	3.07
5	പൊന്മുടി Ponmudi	Idukki ഇടുക്കി	705.80	Orange Alert	0
6	ബാനാസൂർ Banasura	Wayanad വയനാട്	774.10	Blue Alert	0
7	മാട്ടുപെട്ടി Mattupetti	Idukki ഇടുക്കി	1596.8	Blue Alert	0
8	ഇടുക്കി Idukki	Idukki ഇടുക്കി	2394.04ft	Blue Alert	0
9	കക്കി(ആനത്തോട്) Kakki (Anathodu)	Pathanamthitta പത്തനംതിട്ട	979.00	Orange Aler	0
10	മുഴിയാർ Muzhiyar	Pathanamthitta പത്തനംതിട്ട	191.20	Red Alert and Releasing Water through Spillway	11.17

Colour Code

No Warnings	No Alerts നിലവിൽ മുന്നറിയിപ്പുകൾ ഇല്ല
Blue നീല	1st Stage of alert ഒന്നാംഘട്ട മുന്നറിയിപ്പ്
Orange ഓറഞ്ച്	2nd Stage of alert രണ്ടാംഘട്ട മുന്നറിയിപ്പ്
Red ചുവപ്പ്	3rd Stage of alert മൂന്നാംഘട്ട മുന്നറിയിപ്പ്

Dams releasing water today
മുൻകരുതലിന്റെ ഭാഗമായി നിലവിൽ നിയന്ത്രിത അളവിൽ വെള്ളം പുറത്തേക്കൊഴുക്കി വിടുന്ന അണക്കെട്ടുകൾ (Yellow - മഞ്ഞ)

KSEB RESERVOIR STATISTICS

കേരളത്തിലെ പ്രധാന അണക്കെട്ടുകളിലെ (KSEB) ദിവസേനയുള്ള ജലനിരപ്പ് സംബന്ധിച്ചുള്ള വിവരം 22/10/2020, 11 am Daily Water Levels Details of Main Power Generation Dams (KSEB) in Kerala					
No.നം.	Reservoir അണക്കെട്ട്	District ജില്ല	നിലവിലെ ജലനിരപ്പ് Water Level as on date (m)	Colour Code (Today's Alert)	പുറത്ത് വിടുന്ന വെള്ളം Spill (cumecs)
1	ആനയിറങ്ങൽ Aanairangal	Idukki ഇടുക്കി	1204.85	No Warning	Nil
2	കല്ലാർ Kallar	Idukki ഇടുക്കി	820.3	No Warning	
3	ഇരട്ടയാർ Irattayar	Idukki ഇടുക്കി	746.60	No Warning	
4	ഇടമലയാർ Edamalayar	Ernakulam എറണാകുളം	164.72	No Warning	Nil
5	പമ്പ Pampa	Pathanamthitta പത്തനംതിട്ട	981.40	No Warning	Nil
6	കുറ്റിയാടി Kuttiyadi	Kozhikkode കോഴിക്കോട്	752.190	No Warning	Nil
7	ലോവർ പെരിയാർ Lower Periyar	Idukki ഇടുക്കി	246.70	No Warning	Nil
Colour Code					
No Warnings			No Alerts നിലവിൽ മുന്നറിയിപ്പുകൾ ഇല്ല		
Blue നീല			1st Stage of alert ഒന്നാംഘട്ട മുന്നറിയിപ്പ്		
Orange ഓറഞ്ച്			2nd Stage of alert രണ്ടാംഘട്ട മുന്നറിയിപ്പ്		
Red ചുവപ്പ്			3rd Stage of alert മൂന്നാംഘട്ട മുന്നറിയിപ്പ്		
Dams releasing water today മുൻകരുതലിന്റേ ഭാഗമായി നിലവിൽ നിയന്ത്രിത അളവിൽ വെള്ളം പുറത്തേക്കൊഴുക്കി വിടുന്ന അണക്കെട്ടുകൾ (Yellow - മഞ്ഞ)					

IRRIGATION RESERVOIRS WITH ALERTS

അലേർട്ട് നിലനിൽക്കുന്ന ജലസേചന അണക്കെട്ടുകളുടെ പട്ടിക IRRIGATION RESERVOIRS WITH ALERTS AS ON 22/10/2020, 11 AM					
No. നം.	Reservoir അണക്കെട്ട്	District ജില്ല	നിലവിലെ ജലനിരപ്പ് Water Level as on date (m)	ഇന്നത്തെ മുന്നറിയിപ്പ് നില Colour Code (Today's Alert)	പുറത്ത് വിടുന്ന വെള്ളം Spill (cumecs)
1	Neyyar നെയ്യാർ	Thiruvananthapuram തിരുവനന്തപുരം	83.25	Blue Alert	20.57
2	Maniyar (Barrage) മണിയാർ	Pathanamthitta പത്തനംതിട്ട	33.80	Yellow	84.81
3	Bhoothathankettu (Barrage) ഭൂതത്താൻകെട്ട്	Ernakulam എറണാകുളം	28.30	Yellow	542.10
4	Kallada കല്ലട	Kollam കൊല്ലം	113.18	Blue Alert	77.45
5	Malankara മലങ്കര	Idukki ഇടുക്കി	40.20	Yellow	58.38
6	Mangalam മംഗലം	Palakkad പാലക്കാട്	77.35	Red Alert	2.54
7	Kanjirappuzha കാഞ്ഞിരപ്പുഴ	Palakkad പാലക്കാട്	96.39	Yellow	3.15
8	Siruvani (for TN use) ശിരുവാണി	Palakkad പാലക്കാട്	876.90	Yellow	0.47
9	Moolathara (Regulator) മൂലത്തറ	Palakkad പാലക്കാട്	-	Yellow	3.03
10	Peechi പീച്ചി	Thrissur തൃശൂർ	78.65	Red Alert	7.11
11	Chimoni ചിമ്മണി	Thrissur തൃശൂർ	75.85	Orange Alert	6.36
12	Karapuzha കാരാപ്പുഴ	Wayanad വയനാട്	757.60	Yellow	1.81
13	Kuttiyadi കുറ്റിയാടി	Kozhikkode കോഴിക്കോട്	38.88	Yellow	30.97
14	Pazhassi (Barrage) പഴശ്ശി	Kannur കണ്ണൂർ	14.78	Yellow	195.04
15	Vazhani വാഴാനി	Thrissur തൃശൂർ	62.12	Red Alert	1.55
16	Meenkara മീങ്കര	Palakkad പാലക്കാട്	155.59	Orange Alert	1.13
17	Malampuzha മലമ്പുഴ	Palakkad പാലക്കാട്	114.50	Red Alert	1.41
18	Walayar വാളയാർ	Palakkad പാലക്കാട്	202.30	Red Alert	1.46
19	Pothundy പോത്തുണ്ടി	Palakkad പാലക്കാട്	107.05	Blue Alert	1.34
Colour Code					
No Warnings		No Alerts നിലവിൽ മുന്നറിയിപ്പുകൾ ഇല്ല			
Blue നീല		1st Stage of alert ഒന്നാംഘട്ട മുന്നറിയിപ്പ്			
Orange ഓറഞ്ച്		2nd Stage of alert രണ്ടാംഘട്ട മുന്നറിയിപ്പ്			
Red ചുവപ്പ്		3rd Stage of alert മൂന്നാംഘട്ട മുന്നറിയിപ്പ്			
Dams releasing water today മുൻകരുതലിന്റെ ഭാഗമായി നിലവിൽ നിയന്ത്രിത അളവിൽ വെള്ളം പുറത്തേക്കൊഴുക്കി വിടുന്ന അണക്കെട്ടുകൾ (Yellow - മഞ്ഞ)					

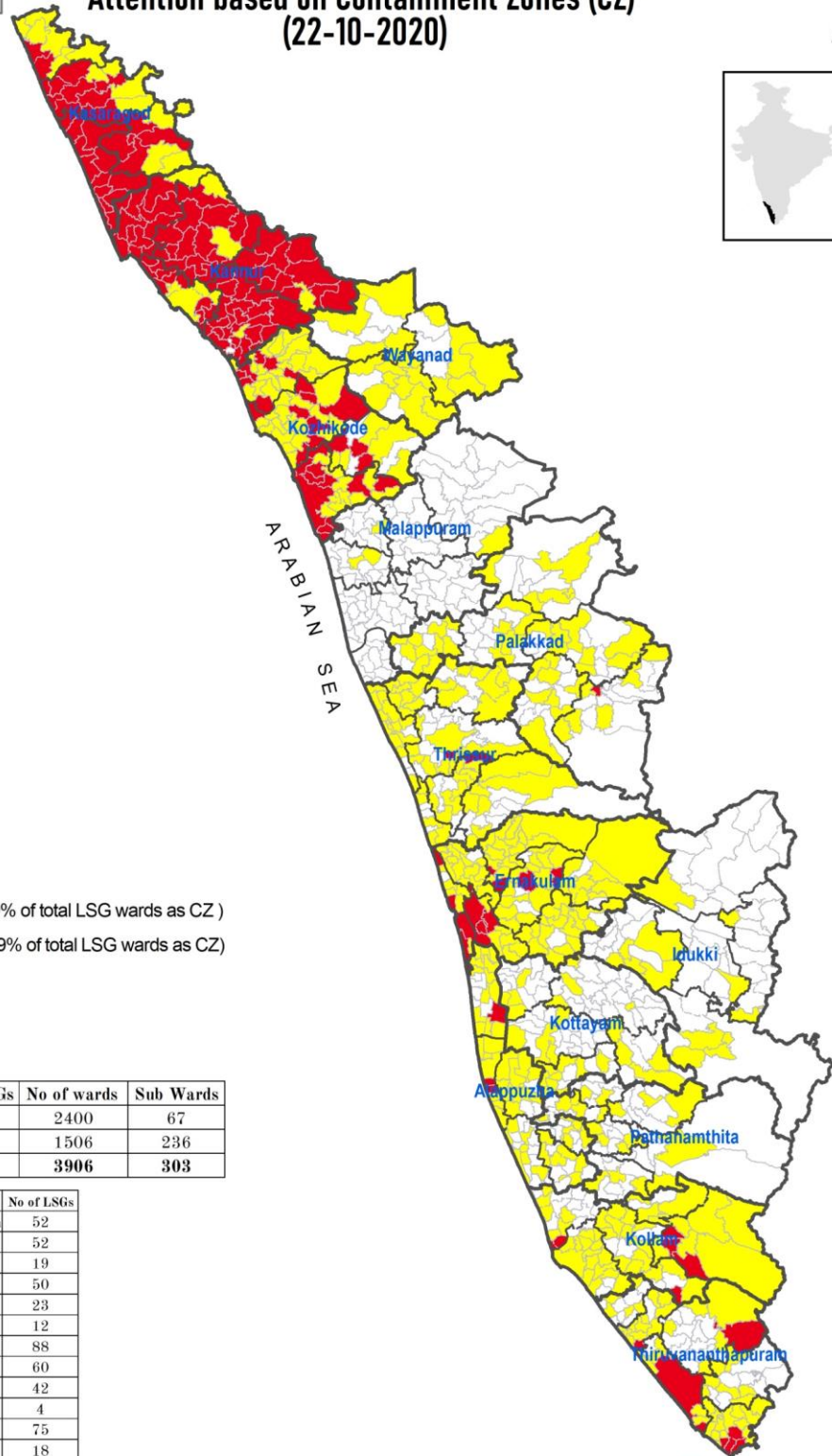
IRRIGATION RESERVOIRS STATISTICS

ജലസേചന അണക്കെട്ടുകളിലെ തൽസ്ഥിതി IRRIGATION RESERVOIRS STATISTICS AS ON 22/10/2020, 11 AM					
No. നം.	Reservoir അണക്കെട്ട്	District ജില്ല	നിലവിലെ ജലനിരപ്പ് Water Level as on date (m)	ഇന്നത്തെ മുന്നറിയിപ്പ് നില Colour Code (Today's Alert)	പുറത്ത് വിടുന്ന വെള്ളം Spill (cumecs)
1	Chulliyar ചുള്ളിയാർ	Palakkad പാലക്കാട്	152.17	No Warning	0
Colour Code					
No Warnings		No Alerts നിലവിൽ മുന്നറിയിപ്പുകൾ ഇല്ല			
Blue നീല		1st Stage of alert ഒന്നാംഘട്ട മുന്നറിയിപ്പ്			
Orange ഓറഞ്ച്		2nd Stage of alert രണ്ടാംഘട്ട മുന്നറിയിപ്പ്			
Red ചുവപ്പ്		3rd Stage of alert മൂന്നാംഘട്ട മുന്നറിയിപ്പ്			

CONTAINMENT ZONES

COVID - 19
KERALA

Local Self Governments (LSG) requiring Special Attention based on Containment Zones (CZ) (22-10-2020)



Legend

LSG classes

- Red - Severe (> 50% of total LSG wards as CZ)
- Moderate (1% to 49% of total LSG wards as CZ)
- LSG Boundary
- Taluk Boundary
- District Boundary

Sl No	Class	No of LSGs	No of wards	Sub Wards
1	Severe	160	2400	67
2	Moderate	458	1506	236
Total		618	3906	303

Dst. Code	District	No of LSGs
1	Thiruvananthapuram	52
2	Kollam	52
3	Pathanamthitta	19
4	Alappuzha	50
5	Kottayam	23
6	Idukki	12
7	Ernakulam	88
8	Thrissur	60
9	Palakkad	42
10	Malappuram	4
11	Kozhikode	75
12	Wayanad	18
13	Kannur	82
14	Kasaragod	41
TOTAL		618